

incoPat 科技创新情报平台简介

北京合享新创信息科技有限公司

联系人: 王顺君

手 机: 15680001060

Q Q: 2794847094

地 址: 北京市西城区北三环中路 29 号茅台大厦 19 楼,100029

目录

incoPat 科技创新情报平台	2
数据全面覆盖，快速更新 助您第一时间洞悉全球顶尖技术	3
深入加工的多维度特色数据 开拓更清晰的竞争视野	4
中文检索和浏览全球专利，轻松洞悉国外顶尖技术	5
灵活多样的高级检索入口 多角度挖掘专利情报	5
专利价值度分析 快速聚焦核心专利	6
申请人名称代码 全面追踪领先企业研发方向	6
智能检索 与专利技术轻松对话	7
引证信息检索和可视化分析 明晰行业关键技术发展脉络	7
法律信息的深度调查 辅助评估专利价值	8
丰富的可视化分析模板 掌握全球技术发展态势	9
多级文件夹收藏和编辑 高效的个人专利分类管理	9
在线建立专题专利数据库 创新情报在企业内部高效共享	10
最新技术和竞争对手监视 有效开展专利预警	10
功能列表	11
售后服务	14

incoPat 科技创新情报平台

incoPat 是第一个将全球顶尖的发明智慧深度整合，并将数据翻译为中文，为中国的企业决策者、研发人员、知识产权管理人员提供科技创新情报的平台。

平台涵盖了全世界范围的海量专利信息，集成了专利检索、分析、数据下载、文件管理和用户管理等多个功能模块。无论您关心最新的技术发展，还是需要规避专利侵权风险，希望掌握竞争对手的研发动态，还是实现知识产权的商业价值，incoPat 都能为您提供、全面、准确、及时的情报。

[>> 在浏览器中进入 incoPat 科技创新情报平台](#)

incoPat 可信赖的数据

数据的全面性、准确性、及时性是获取有效情报的基础，欧美日韩等国家的创新型企业每周都会关注和收集最新的专利信息，为研发和决策提供参考。incoPat 高度整合了全球的科技创新情报，快速、完整地分享给用户，旨在为中国企业的科技创新和决策制定提供可信赖的数据支撑。

- [数据全面覆盖，快速更新 助您第一时间洞悉全球顶尖技术](#)
- [深加工的多维度特色数据 开拓更清晰的竞争视野](#)

incoPat 好用的特色功能

- [中文检索和浏览全球专利，轻松洞悉国外顶尖技术](#)
- [灵活多样的高级检索入口 多角度挖掘专利情报](#)
- [专利价值度分析 快速聚焦核心专利](#)
- [申请人名称代码 全面追踪领先企业研发方向](#)
- [智能检索 与专利技术轻松对话](#)
- [引证信息检索和可视化分析 明晰行业关键技术发展脉络](#)
- [法律信息的深度调查 辅助评估专利价值](#)
- [丰富的可视化分析模板 掌握全球技术发展态势](#)
- [多级文件夹收藏和编辑 高效的个人专利分类管理](#)
- [在线建立专题专利数据库 创新情报在企业内部高效共享](#)
- [最新技术和竞争对手监视 有效开展专利预警](#)

[查看功能列表](#)

[查看售后服务](#)

数据全面覆盖，快速更新 助您第一时间洞悉全球顶尖技术

IncoPat 完整收录全球 102 个国家/组织/地区 1 亿余件专利信息，对 22 个主要国家的专利数据进行特殊收录和加工处理，数据字段更完善，数据质量更高。

全球专利信息每周更新 3 次，更新速度全球领先，帮助您第一时间掌握最新技术。

表 A：incoPat 数据覆盖范围

专利类别		数据内容									更新频率
		题录 文摘	摘要 附图	全文 (PDF)	全文 (xml)	全文 附图	法律 状态	引证 信息	同族 信息	摘要 机翻	
中国 (CN)	发明申请	√	√	√	√	√	√	√	√	√	周更新
	发明授权	√	√	√	√	√	√	√	√	√	周更新
	实用新型	√	√	√	√	√	√	√	√	√	周更新
	外观设计	√	√	√		√	√			√	周更新
美国 (US)	发明申请	√	√	√	√	√	√	√	√	√	周更新
	发明授权	√	√	√	√	√	√	√	√	√	周更新
	外观设计	√	√	√	√	√	√	√	√	√	周更新
WIPO (WO)	发明申请	√	√	√	√	√	√	√	√	√	周更新
	外观设计	√	√			√					月更新
日本 (JP)	专利	√	√	√	√	√	√	√	√	√	周更新
	外观设计	√	√			√					月更新
欧洲 (EP)		√	√	√	√	√	√	√	√	√	周更新
英国 (GB)		√	√	√	√		√	√	√	√	周更新
法国 (FR)		√	√	√	√		√	√	√	√	周更新
韩国 (KR)		√	√	√	√			√	√	√	周更新
俄罗斯 (RU)		√	√	√	√	√	√	√	√	√	周更新
德国 (DE)		√	√	√	√		√	√	√	√	周更新
中国香港 (HK)		√		√		√	√	√	√	√	周更新
中国台湾 (TW)		√	√	√	√	√	√		√	√	周更新
中国澳门 (MO)		√		√							周更新
其他国家和地区		√	√				√	√	√	√	周更新

深入加工的多维度特色数据 开拓更清晰的竞争视野

市场上其他专利信息平台一般有 20 余个检索字段，incoPat 通过全面的数据整合加工，可以检索的字段达到 220 个，多维度的专利法律、引用、运营信息，可以帮助您高效聚焦重要专利，拥有更清晰的竞争视野。

表 B：incoPat 特色数据

数据内容	说明
中英文标题摘要翻译	对全部 102 个国家提供中文和英文版本的标题摘要，支持中文检索全球专利
诉讼信息	中国、美国、日本、中国台湾的诉讼信息，可以通过诉讼当事人、法院、审批文书、专利原始信息等方式检索
转让信息	中国、美国专利转让信息，支持按转让人或受让人检索
专利许可	中国专利的许可信息，支持按许可人或被许可人检索
专利质押	中国专利的质押信息，支持按出质人或质权人检索
专利复审信息	中国专利的复审信息，支持无效宣告决定全文检索
专利无效信息	中国专利的无效信息，支持无效申请人检索和无效宣告决定全文检索
专利同族信息	提供简单同族、扩展同族和 inpadoc 同族
专利引证信息	引证信息进行加工处理，提取了专利引证、被引证信息和同族引证信息，通过引证申请人信息的搜索可以迅速聚焦竞争公司间的关联技术
申请人名称代码表	收集重点企业和机构的不同别名、译名、母公司和子公司名称，建立标准化的申请人名称代码表，包含约 10000 余个标准化专利权人，90,000 余个公司名称
申请人类型	支持中国专利按申请人类型进行检索，申请人类型包括：企业、大专院校、科研单位、机关团体、个人
专利分类	提供国际专利分类 IPC、洛迦诺分类以及 CPC/EC/UC/ FI/F-term 等检索入口
专利价值度	支持按专利价值度进行检索和筛选，快速聚焦高价值专利
国民经济行业分类	支持按国民经济行业分类进行检索
申请人国家省市区县	支持中国专利按申请人所在国家、省、地市或区县进行检索
专利寿命	中国专利的授权日到失效日的时长
专利审查时长	中国发明专利的实质审查生效日到授权公告日的时长
专利基本参数	支持按说明书页数、权利要求次数、同族个数、被印证次数等角度进行检索
中国专利奖获奖情况	支持检索中国专利奖获奖情况

中文检索和浏览全球专利，轻松洞悉国外顶尖技术

incoPat 提供了国外专利的中文标题和摘要，以及中国专利的英文标题和摘要，支持中英文双语检索和浏览全球专利，同时支持用小语种检索和浏览小语种专利原文，语言不再是用户获取专利智慧的障碍。



灵活多样的高级检索入口 多角度挖掘专利情报

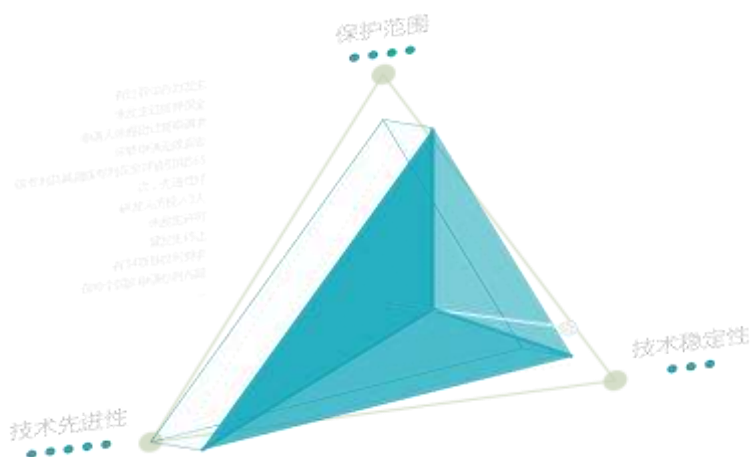
中国官方提供的专利信息中可供检索的字段仅有 20 个左右，IncoPat 针对全球数据进行深度加工后，可供检索的字段达到 220 个。检索界面包括简单检索、高级检索、批量检索、引证检索、法律检索、语义检索和扩展检索七种形式，可满足普通用户到专业用户的各种检索需求。



专利价值度分析 快速聚焦核心专利

针对一项技术或一个竞争对手进行专利检索时，检索结果经常达到上万件专利，想在其中找到价值度较高的专利，要耗费大量的时间。incoPat 利用数据挖掘、迭代优化的方法，利用专利的 20 多个参数，创建了一套客观的价值度评价体系。

使用人员可以第一时间发现价值度较高的重要专利，快速聚焦最重要的技术情报。



申请人名称代码 全面追踪领先企业研发方向

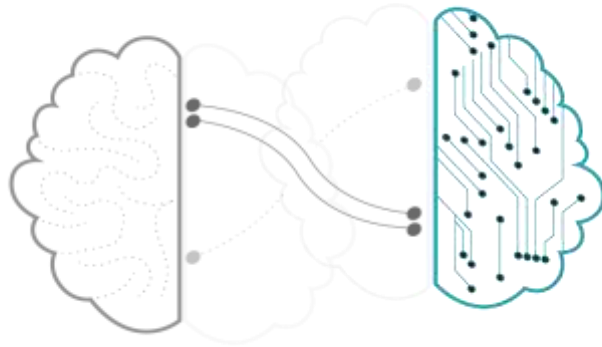
平台建立了各行业龙头企业或机构的名称代码表，收录了数万家公司母公司和子公司名称，以及中英文别名和译名等信息，尤其对在中国进行专利布局的重要企业进行了系统的收录，可以帮助用户全面网罗竞争对手的专利。



智能检索 与专利技术轻松对话

使用传统的检索方式，如果想精确找到相关技术，需要构建复杂的检索策略，对检索人员的要求高，需要花费大量的时间。

通过智能检索，可以输入一段话，系统自动匹配相关专利，查询专利将更轻松、更全面。



引证信息检索和可视化分析 明晰行业关键技术发展脉络

系统对专利和专利族的引证信息和被引证信息进行了深度加工，可按专利号和申请人检索引证信息，也可对检索结果的引证信息进行批量检索。

检索结果可以按照被引证频次进行排序和限定，可以查看专利引证树，对重点专利进行多级引证分析，帮助用户快速聚焦核心专利。



法律信息的深度调查 辅助评估专利价值

incoPat 对中国专利法律状态信息进行了加工整理，并对中国和美国的专利转让、许可、质押、诉讼、复审、无效等信息进行特别收录，帮助用户高效挖掘到最有价值的创新技术，掌握行业竞争态势。

同族专利和优先权分析 洞察重点技术世界专利布局

特别收录了专利的简单同族和扩展同族信息，可对同族专利的优先权进行分析，更全面地把握竞争对手公司和目标技术领域的世界专利布局。检索结果支持按简单专利族进行合并，支持按同族数量排序。

序号	国家	公开(公告)号	公开(公告)日	申请号	申请日	优先权
1	加拿大	CA2653363A1	20090904	CA2653363	20090210	US12042318A
2	中国	CN101526880A	20090909	CN200910118596.4	20090304	122/042, 318
3	欧洲	EP2098948A1	20090909	EP09154313	20090304	US12042318A
4	美国	US20090228901A1	20090910	US12042318	20080304	
5	WIPO	WO2009111189A1	20090911	WOUS09034772	20090220	US12042318A
6	日本	JP2009211704A	20090917	JP2009080377	20090304	US12042318A
7	澳大利亚	AU2009200493A1	20090924	AU2009200493	20090209	US12042318A
8	德国	DE102009011687A1	20091022	DE102009011687	20090304	US12042318A
9	以色列	IL197386D0	20091224	IL197386	20090303	US12042318A
10	欧洲	EP2098948B1	20110209	EP09154313	20090304	US12042318A
11	奥地利	AT498157T	20110215	AT1543132009	20090304	US12042318A
12	德国	DE602009000704D1	20110324	DE602009000704	20090304	US12042318A

丰富的可视化分析模板 掌握全球技术发展态势

IncoPat 整合了 50 余种常用分析模板，用户也可自定义二维统计分析内容，除了常规的统计分析图表，还提供了世界地图、中国地图、气泡图、面积堆积图等可视化表现形式。系统支持对统计分析结果进行合并、修改和去重，支持分析项目的保存。



多级文件夹收藏和编辑 高效的个人专利分类管理

用户可以将重点关注的专利收藏到文件夹或专业库中，以便随时进行专利管理和分析。可对其中的专利添加评论和标引信息，标引字段可供统计分析和共享。



在线建立专题专利数据库 创新情报在企业内部高效共享

企业用户可根据研发项目需要，在平台上建立重点技术或竞争对手的基础库分类导航，可以对导航检索式的检索结果进行专家分类筛选，添加到专业库中。管理员及授权用户可对库中重点专利进行分析、标引和评论，在企业内部实现智慧共享，激发团队创造力。



最新技术和竞争对手监视 有效开展专利预警

incoPat 可以实时监视重点技术、竞争对手最新公开的专利，以及重点专利的权利归属、同族引证、法律状态的变化，帮助企业客户建立高效的专利预警机制，第一时间控制专利风险，获得商业机会，保障企业持续发展。



功能列表

表 C : incoPat 详细功能列表

主要模块	主要功能	简要说明
检索功能	简单检索	对关键词、名称、号码、分类等主要字段信息提供快速检索入口，用户可输入任意内容进行模糊查询。
	表格检索	以扩展表格的形式提供 22 个常用检索入口，字段之间可灵活的进行逻辑组配。
	指令检索	为专业用户提供更多的检索入口，可检索字段达 170 余个，支持多种逻辑算符和截词符。
	中英文双语检索	在中英文机器翻译数据的支持下实现跨语言检索，可输入中英文关键词同时检索到国内外专利。
	批量号码检索	可批量输入申请号、公开号和优先权号进行检索，支持不同类型号码的模糊查询。
	引证检索	可对中、美专利进行前后引证信息检索，把握关键技术的发展脉络。支持多字段检索（公开号、申请人或发明人），并可对查询结果进行字段限制。可以实现批量专利的前后多级引证信息检索。
	法律信息检索	国内外的专利法律状态检索，中国专利有效性和最终法律状态检索；中美诉讼检索、中美专利转让检索、中国专利许可检索、中国专利质押和中国专利复审无效检索 提供多种法律字段检索入口，法律信息与专利文献相关联。
	分类检索	支持 IPC、CPC、EC、UC、Fi、Fterm 和洛迦诺等多种分类检索方式，并提供 IPC 分类表和洛迦诺分类表查询工具。
	语义检索	输入公开（公告）号，或输入一段技术描述，检索与目标专利/技术的最相似的专利。
	增加相关词	语义检索结果，系统将根据检索结果提示相关词，用户可增加相关词，优化语义检索策略。
	扩展检索	输入公开（公告）号，或输入一段技术描述，系统将智能提示一系列同义词，供用户选择进行逻辑检索。
	申请人查询	提供申请人代码表查询模块，可以极大程度地网罗到竞争对手公司的中英文别名和译名，集团公司的母公司和子公司信息，便于进一步开展竞争对手监控。并且通过用户干预，可以对不相关的公司名称进行筛选过滤，提高申请人检索的查准率。
	其他辅助查询工具	提供了国别省市代码、号码格式等辅助查询工具，提高用户检索效率。
二次检索	用户可在检索结果中进行二次检索，进一步缩小检索范围。	
筛选关键词	系统将根据检索结果提示关键词，用户可对关键词进行筛选和过滤，快速聚焦用户关心的专利技术。	

结果显示和输出	检索结果的多种浏览模式	支持列表、图文、全图和深度浏览四种检索结果浏览模式，图文模式支持自定义显示字段。用户可以随心所欲地选择自己喜爱的阅读模式。
	中英文对照浏览	在阅读国外专利文献时，可以对照查看题录文摘的中文翻译信息。
	检索结果按专利族合并和排序	可以将检索结果中的同族专利进行合并处理，从而提高阅读和数据分析的效率。同族专利合并后，显示顺序可以按用户自定义排序。
	专利法律状态指示	检索结果会标识中国专利的有效状态（有效、失效、在审）和诉讼历史。
	检索结果排序方式	检索结果可以按照相关度、被引证次数、同族专利数量、专利价值度、申请人、公开日、申请日等多个字段进行灵活排序。
	检索结果即时统计筛选	可对专利类别、法律效力、申请人、发明人、分类号、申请日、公开日等常用字段进行即时统计，并对检索结果进行筛选。
	关键词高亮显示	可自定义多个高亮显示的关键词，可设置关键词高亮显示字段，为用户提供更人性化的阅读辅助工具。
	专利详细信息阅读	可以查看单篇专利的题录摘要、权利要求、说明书全文、附图、PDF全文、法律信息、引证文献和同族专利等信息。
	双页对照浏览	专利详细信息提供了双页对照浏览模式，便于快速比对同一篇专利的说明书和权利要求内容，也便于对照阅读说明书内容和附图。
	同族专利分析	可以查看检索结果的简单同族、扩展同族和优先权信息，更全面地把握竞争对手公司和目标技术领域的世界专利布局。
	引证专利分析	以引证树的形式展示目标专利的前后引证专利，清晰展示目标技术的发展脉络。
	检索结果的导出	可以打印、邮寄和保存检索结果，可自定义数据导出字段内容，并支持多种文件导出格式，也可将其收藏到个人文件夹。
	数据的批量下载	支持批量下载著录项目和 PDF 专利全文，获取专利文献更加方便和快捷。
下载历史的查看	系统自动保存下载历史 1 周。	
分析功能	自定义统计分析	可以对检索结果、文件夹、专题库中的专利进行统计分析，可自定义二维统计分析字段和分析数量，分析字段数量可达 16 个。 可对分析数据进行修改、筛选和去重。 分析图表支持饼图、柱图、折线、表格等。 最大分析数量可达 10W 条
	多样化的分析模板	系统提供 45 种常用分析模板，便于用户进行快捷分析。
	分析项目的保存	可以将未完成的分析项目进行保存，系统会记录各分析字段的最终修改状态，便于下一次继续调用。
	分析图表的导出	可将在线分析图表导出为图片或 EXCEL 表格。
	聚类分析	可选择分析模板，自动导出 word 格式的统计分析报告。

管理功能	检索历史的保存	系统自动保存检索历史 2 周，可对临时保存的历史检索式进行逻辑组配运算。也可将检索式永久的保存到检索项目文件夹，便于专业检索人员随时编辑和调用检索策略。
	专利监视预警	可以对于指定检索表达式周期性地监控最新检索结果命中，或者对指定文件夹和专业库中的文件周期性监控其专利状态（法律状态、同族专利、引证信息、专利权人等）变化，并根据用户设置的监视周期，文件格式和显示内容，定期向用户指定邮箱发送专利监视报告，从而跟踪了解技术领域和竞争对手的技术研发动态，实现专利预警功能。
	文件夹管理	可将感兴趣的专利收藏到个人文件夹，以便查看、分析和标引。文件夹可设置多级，个人文件夹保存文件数量上限为 10 万条。
	专题库管理	企业管理员和授权用户可在线自建专题库，专题库分为基础库和专业库。 管理员可将常用的检索表达式存储为基础库检索导航，点击导航节点即可查看对应检索结果。 专利管理人员可对基础库中的检索结果进行筛选，添加到专业库对应的节点下，提高研发人员的阅读效率。 专业库保存文件数量上限为 50 万条。
	企业账号管理	集团用户可将管理员账号和普通用户账号进行关联，统一进行内部账号管理，分配和修改账号使用权限，共享企业内部信息资源。
	个性设置	个人账号可以修改个人信息，可以对页面显示和数据导出格式等进行用户使用偏好设置。

售后服务

IncoPat 客服中心集合了专利信息服务领域的专家，帮助用户解答检索平台操作、专利信息应用等疑问，全程帮助您高效利用专利情报。

您可以在获得正式账号使用权一个月内接受免费的在线培训，培训内容包括 incoPat 操作规范和使用技巧。

请通过以下方式获得免费的专家咨询服务：

客服电话：400-0123-045

客服 QQ：400-0123-045

电子邮件：service@incopat.com

请通过以下网址体验和使用 incoPat 科技创新情报平台：

<http://www.incopat.com>



北京合享新创信息科技有限公司为企业的研发创新与知识产权运用提供领先的创新情报解决方案。

incoShare 汇集全球顶尖的发明智慧，自主研发了 incoPat 科技创新情报平台、incoIndex 上市公司创新指数和合享创新监测系统等多项明星产品。

合享新创集聚各行业技术、法律、经济方面的专家，提供专利检索、专利地图分析、知识产权评议等专业服务，可以全面提升企业创新管理能力，有效控制知识产权决策风险。



合享新创微信公众号

北京合享新创信息科技有限公司

地址：北京市西城区北三环中路 29 号茅台大厦 19 楼,100029

电话: 010-82092128 传真: 010-82092128-6060

网址：www.incoshare.com

Beijing Incoshare Co., Ltd.

Add: F19, Maotai Building, No.29 Beisanhuan Zhonglu Xicheng District, 100029 Beijing, P.R. China

Tel: 86-10-82092128, Fax: 86-10-82092128-6060

Web: www.incoshare.com